



پاپکُ مگنت

نقاله های مغناطیسی حمل قطعه و تراشه های آهنی

این دستگاه با استفاده از مگنت های دائم قطعات و تراشه های آهنی و قطعات کوچک را جذب می کند و انتقال می دهد.

نقاله های مغناطیسی پاپکُ مگنت قطعات کوچک و تراشه های آهنی را با جداول هزینه نگهداری جابجا می کند به جز یک موتور که به دستگاه نصب می گردد. نقاله مغناطیسی یک دستگاه کامل و مستقل می باشد در این روش ایمنی پرسنل نیز به خطر می افتد و موجب صرفه جویی در وقت و انرژی و نیروی انسانی می شود.

ویژگی ها و مزایا:

- بدنه استیل محکم
- قابل طراحی به روش تر یا خشک
- تمیزکاری اتوماتیک
- نصب آسان
- عمر طولانی
- بدون نیاز به تعمیرات

نوار نقاله های مغناطیسی حمل قطعه یا تراشه های آهنی

نحوه کارکرد

نقاله های مغناطیسی پاپکو مگنت با استفاده از مگنت های دائم پیوسته قطعه یا تراشه آهنی را جذب می نماید و روی یک صفحه استیل ضد رنگ حرکت می کند، در نهایت مواد جذب شده در انتهای نوار مغناطیسی رها می شوند.
می توان این دستگاه را کاملا آبیند ساخت که بخش های پایینی دستگاه در آب یا صفحات خنک کننده قرار داشته باشند در حالت تر سطح کار به صورت اتوماتیک تمیز می شود و مایعات اضافه به سادگی به مخزن بر می گردند.

ساخت

تمامی مدل هایی که توسط شرکت پاپکو مگنت ساخته می شوند امکان استفاده جهت کارهای سنگین را دارند.
استفاده از استیل غیر مغناطیسی ضد زنگ برای استراکچر دستگاه و مگنت های با کیفیت، یک دستگاه فوق العاده را در اختیار شما قرار خواهد داد.

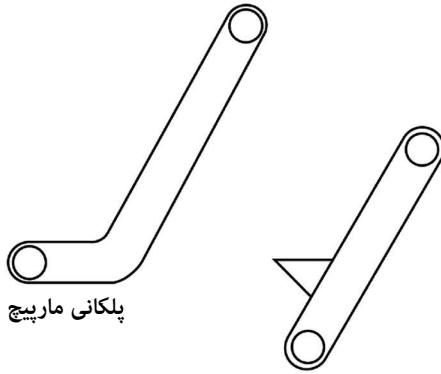
محدوده و تنوع اندازه

نقاله های مغناطیسی بر اساس نیاز مشتری با توجه به قطعه یا تراشه های آهنی که می خواهند جابجا کنند طراحی و ساخته می شوند.
جهت انتخاب بهترین گزینه می توانید با واحد مهندسی فروش به شماره

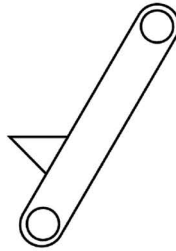
۰۲۱۸۸۳۲۲۷۲۰-۲۱ تماس حاصل فرمایید.



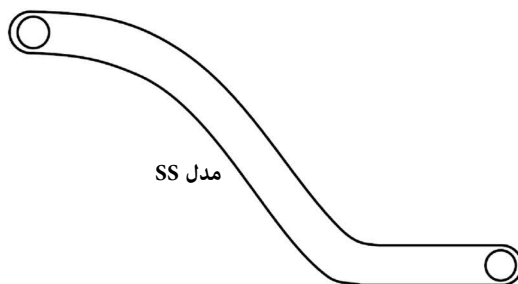
افقی مسطح



پلکانی مارپیچ



سطح شیبدار



مدل SS

شکل های رایج کاربردی

گزینه های اختیاری

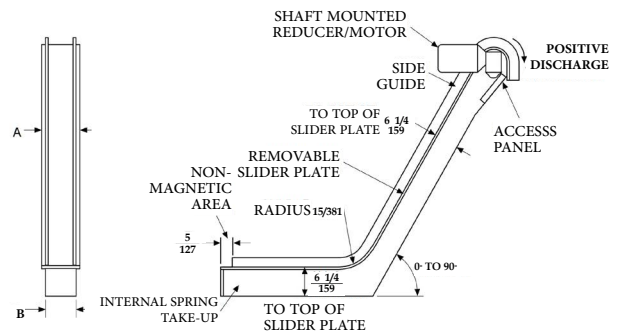
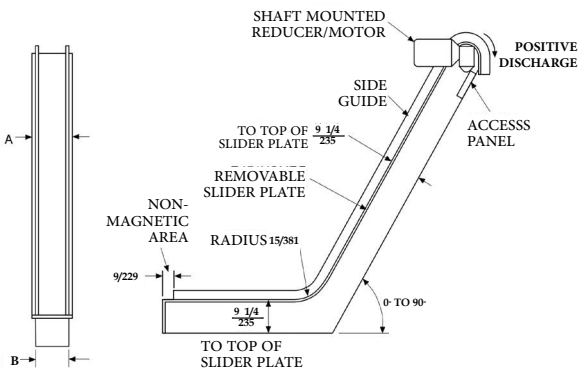
در صورت درخواست شما امکان ساخت و طراحی مدل های مختلف با هاپر، مخزن، تخلیه کننده، صفحه های انتقال ضد سایش، کنترل کننده سرعت، کنترل کننده های خاموش و روشن و ... امکان پذیر می باشد.

مشخصات

مدل ۹



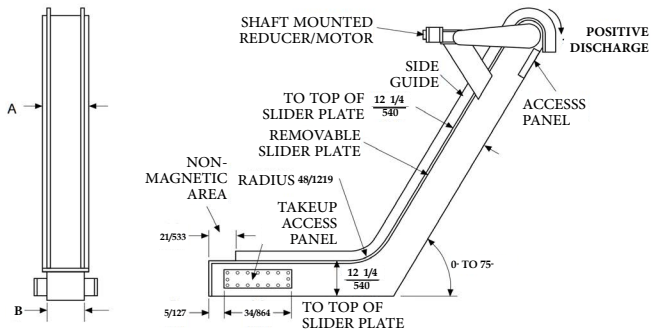
مدل ۶



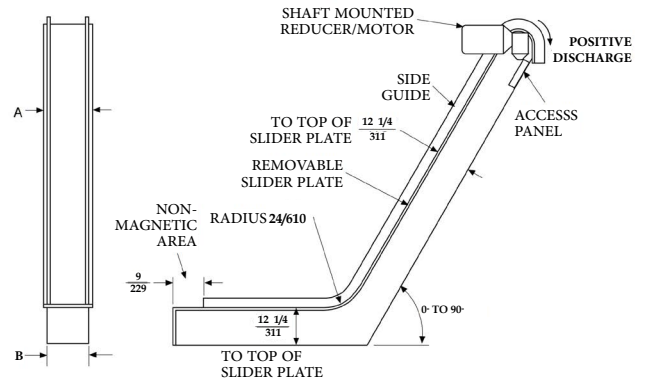
عرض چهارچوب (ماکزیمم) mm.	عرض صفحه انتقال دهنده mm.	مدل
273	324	910
349	400	913
425	476	916
578	629	922
730	781	928

عرض چهارچوب (ماکزیمم) mm.	عرض صفحه انتقال دهنده mm.	مدل
213	267	68
263	318	610
314	368	612
416	470	616
518	572	620

مدل ۲۱



مدل ۱۲



عرض چهارچوب (ماکزیمم)	عرض صفحه انتقال دهنده	مدل
mm.	mm.	
508	610	2120
711	813	2128
914	1016	2136
1118	1219	2144

عرض چهارچوب (ماکزیمم)	عرض صفحه انتقال دهنده	مدل
mm.	mm.	
273	324	1210
349	400	1213
425	476	1216
578	629	1222
730	781	1228



مدل L نقاله های مغناطیسی

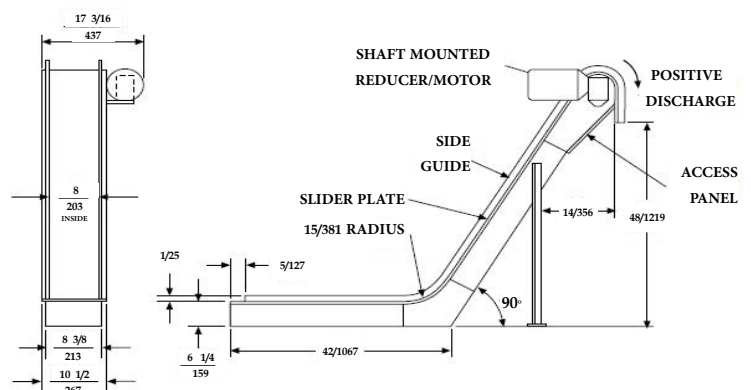
مشخصات

طول افقی	42" (1067mm)
ارتفاع محل ریزش	48" (1219mm)
شیب	60°
ارتفاع نگهدارنده های کنار نوار	1" (25mm)
موتور گیربکس	1/4 hp
برق ورودی	208 یا 230/460v .3ph .60cy
سرعت	45 fpm (13/7 mpm)
قطر مگنت	12" (305mm) یا 24" (610mm)



ظرفیت های کاربردی

ظرفیت		سایز	مواد
kg/hr	ib/hr	inches (mm)	
109	240	1/32-1/8 (0/8-3/2)	تراشه های چدنی
82	180	1/32-1/8 (0/8-3/2)	تراشه های استیل نگیر ماشین کاری
122	270	1/8-1/4 (3/2-6/4)	
122	270	1/4-1/2 (6/4-12/8)	
	109	240	ضایعات پرس
	54	120	ضایعات ورق
204	450	1/4-1/2 (6/4-12/8)	واشر
163	360	1/4-1/2 (6/4-12/8)	مهره





پرسشنامه نقاله های مغناطیسی

نام مشتری: کد مشتری:
 تاریخ: کد سفارش:

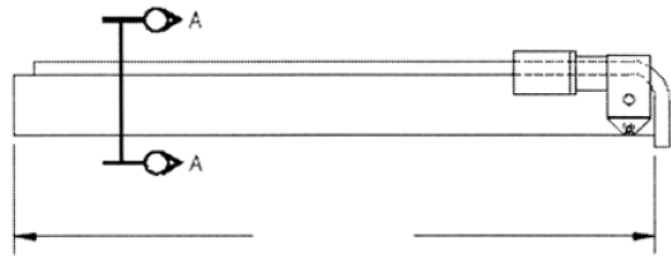
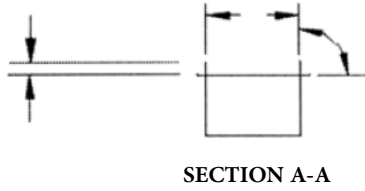
پرسشنامه مشخصات فنی نقاله مغناطیسی قطعات و تراشه ها

ابعاد نوار نقاله:.....
 آیا نقاله زیر آب فرو می رود؟ بله/خیر
 مشخصات مولد:
 شکل مواد: سایز مواد: سایز مینیمم:
 محدوده های محصول:
 دی مغناطیس بله/خیر
 ظرفیت تن بر ساعت:
 شرایط مواد: خشک: با خنک کننده روغن:
 موارد دیگر:
 تأمین نمونه؟ بله/خیر
 اگر وارد آب می شود تا چه عمق وارد آب می شود؟ ...
 اندازه ماکزیمم:
 دمای محیط:
 یا چند قطعه در دقیقه:
 خنک کننده آب صابون: خنک کننده آب:

اطلاعات حرکتی

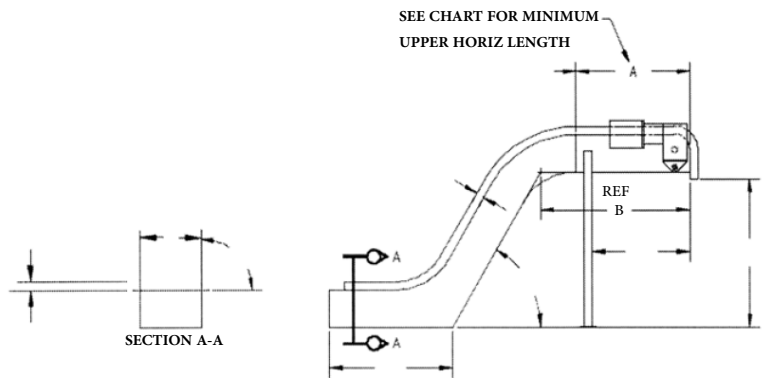
موقعیت قرار گیری: ۹/۶/۳/۲ ساعت / دیگر موارد:
 نوع: زنجیری / مستقیم
 ولتاژ موتور:
 هاپر: بله/خیر
 فاصله مگنت ها:
 جنس صفحه انتقال مولد: استیل ضد زنگ: استیل ضد سایش:
 تخلیه کننده آهن به صورت الکتریکی: بله/خیر
 تخلیه کننده آهن زاویه دار: بله/خیر
 رنگ دستگاه:
 موارد خاص مورد نیاز:
 پایه داشته باشد یا نه؟
 اگر نیاز به پایه است با چه زاویه ای؟
 امضای دفتر مرکزی واحد مهندسی:
 امضا مشتری:
 ارتفاع هدایت کننده های جانبی افقی:
 طول افقی:
 فقط در خصوص نقاله های SS
 ارتفاع تخلیه:
 ارتفاع هدایت کننده جانبی شیبدار:
 مخزن تخلیه (آپشن):
 فاصله عرض بین هدایت کننده های جانبی:
 زاویه شیب:
 طول کلی کفی (اختیاری):

نقاله صاف C&P / نقاله مفصلی با تسمه استیل S شکل

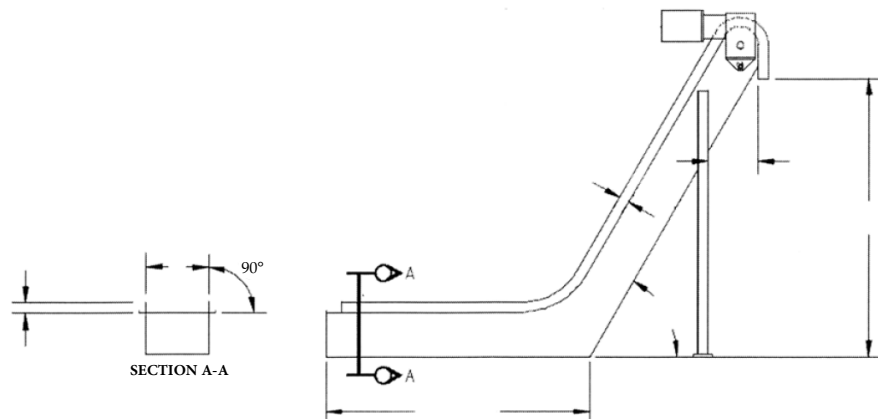


Model	Min. Length Dim "B"	Refrence Model	Min. Length Dim "B"
6	9-3/4	6@30°	22-11/16
9	13-7/8	6@45°	25-3/8
12	15-3/8	6@60°	28-3/8
		6@75°	32
		9@30°	17-7/8
		9@45°	20
		9@60°	22-7/16
		9@75°	25-5/16
		12@30°	18-9/16
		12@45°	20-5/16
		12@60°	22-1/4
		12@75°	24-1/2

نقاله های SS



نقاله مغناطیسی پیچ دار C&P





مرکز آنالیز تنی پاپکُ مگنت

آنالیز نیاز مشتری و طراحی دستگاه
بر اساس بالاترین راندمان کاری

واحد فنی شرکت پاپکُ مگنت با بررسی نیاز مشتریان بر اساس تست هایی که در محل کارخانه انجام می شود و همچنین آنالیز مغناطیسی که توسط نرم افزار آنالیز مغناطیسی انجام می پذیرد بهترین راه حل ممکن را برای رفع مشکلات شما فراهم می سازد.
جهت نیاز به اطلاعات تکمیلی با شماره ۰۲۱۸۸۳۳۲۷۲۰-۲۱ تماس حاصل فرمایید.



جهت کسب اطلاعات بیشتر با واحد فنی شرکت پاپکُ مگنت ارتباط برقرار کنید.

میدان هفت تیر، خیابان قائم مقام فراهانی، کوچه یکم، پلاک ۱۰

۰۲۱۸۸۳۳۲۷۲۰-۲۱

www.papkomagnet.com



یک قدرت جهانی در استفاده از جدیدترین و پیشرفته ترین تکنولوژی صنعت مغناطیسی و ارتعاشی و تعمیرات مرتبط