



پاپک مگنت

خط کامل لیفتینگ مگنت ها

جابجایی قطعات آهنی در ابعاد و اشکال مختلف با کاهش پرسنل و سرعت بیشتر و ضریب اطمینان بسیار بالاتر، در زمان بسیار کوتاه تر با قدرت جذب بسیار بالا و افزایش راندمان کاری و صرفه جویی اقتصادی را برایتان به ارمغان خواهد آورد.

لیفتینگ مگنت ها جهت جابجایی قطعات آهنی و فولادی، بدون استفاده از زنجیر و قلاب و تسمه، یک دستگاه بسیار مؤثر می باشد و در صورت بهره برداری صحیح و مناسب از ایمنی بیشتری نسبت به دستگاه های مکانیکی دیگر برخوردار می باشد.

ویژگی ها و مزایا:

لیفتر مگنت

- قابلیت طراحی تا ۵ تن
- مختص قطعات تخت و گرد
- قابل طراحی در مدل های اتوماتیک و دستی

الکترو لیفتینگ مگنت

- قابلیت طراحی تا ۳۰ تن
- قابلیت طراحی در ابعاد و اشکال مختلف با توجه به نیاز مشتری

سیستم های لیفتینگ

- طراحی کلیه تجهیزات مربوط به لیفتینگ نظیر: شاهین- مگنت- تابلو تغذیه- کابل جمع کن- سیستم انرژی پشتیبان.

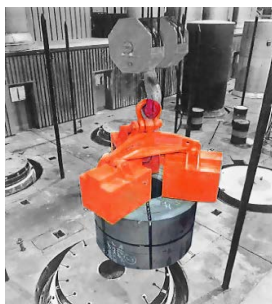


فاکتور های مهم در انتخاب لیفتینگ مگنت مناسب به شرح زیر می باشد:

- وزن، شکل و مساحت قطعه ای که حمل می گردد
- شرایط سطوح قطعه و لیفتینگ مگنت
- ابعاد و اندازه های قطعات مورد حمل توسط مگنت
- محاسبه قدرت حمل لیفتینگ وقتی که سطح کامل مگنت مورد استفاده قرار نمی گیرد
- درجه حرارت قطعه
- ضخامت قطعه
- نوع قطعه (جسم صلب، قراضه، ورق، کویل و ...)

و در صورت نیاز به مشاوره در خصوص انتخاب لیفتینگ با واحد مهندسی فروش شرکت پاپک مگنت با شماره ۰۲۱۸۸۳۲۲۷۲۰ تماس حاصل فرمایید.

لیفتینگ مگنت های چندتایی شما می توانید جهت جابجایی قطعات فولادی و آهنی در ابعاد بزرگتر از دو یا چند لیفتینگ با استفاده از شاهین جهت جابجایی استفاده نمایید، در این حالت قدرت جذب قطعات بسیار بالا می باشد.



مگنت های چند قطبی شرکت پاپک مگنت با طراحی ویژه برای حمل انواع کویل های صنعتی مناسب می باشد. این دستگاه ها قابلیت حمل کویل هایی با وزن های متفاوت از چندصد کیلو تا چنده تن را دارا می باشد.

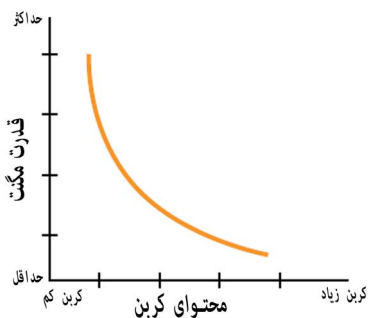
لیفتینگ مگنت های چهارگوش سنگین بردار یک دستگاه فوق العاده قوی و با قابلیت اطمینان بالا برای جابجایی و حمل ورق های آهنی به صورت تکی یا چندتایی می باشد.



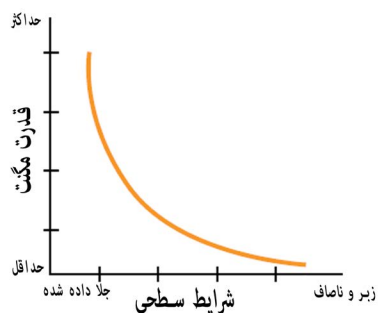
لیفتر مگنت های دائم یک دستگاه بسیار راحت جهت جابجایی قطعات آهنی با هزینه کم در کارگاه ها می باشد، این دستگاه علاوه بر اینکه حجم کمی را اشغال می کند بارهای قابل توجهی را می تواند جابجا نماید.

لیفتینگ مگنت های سنگین بردار یک دستگاه بسیار مؤثر جهت جابجایی قطعات سنگین، صلب، قراضه ها و ورق های بزرگ به صورت ایمن در آرایش های تکی و چندتایی می باشد، همچنین این دستگاه ها به صورت گرم کار و سردکار می توانند کورد استفاده قرار گیرند.





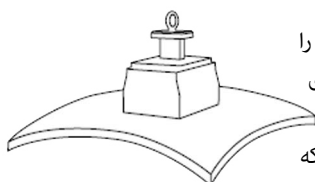
قطعات کم کربن
ظرفیت مگنت بر اساس جابجایی فولاد با کربن کم می باشد در موادی که حاوی آهن کمتر و کربن بیشتر می باشند ظرفیت بالابری کاهش می یابد.



قطعات با فاصله هوایی
رنگ آمیزی روکش ها، رسوبات، یخ و یا سایر مواد بین سطح بار و مگنت به طور چشمگیری بر روی نیروی نگهداری مگنت تأثیر خواهد داشت بنابراین سطح مگنت و بار باید تمیز باشد

قطعات برآمده یا فرورفته

نیروی نگهدارنده مگنت با کشش بار به طور عمود بر سطح مگنت ارزیابی می شود. انحنای خمیدگی بار در کناره ها نیرویی را ایجاد می کند که به سطح مگنت عمودی نیست. (مانند شکل مقابل). این «خمیدگی» حالتی را ایجاد می کند که ممکن است باعث جدا شدن بار از مگنت شود. برای اطمینان از آویزان بودن یک بار انعطاف پذیر در یک محدوده قابل قبول، به جدول زیر مراجعه فرمایید. خارج از این محدوده ها به چندین مگنت نیاز خواهد بود.



مگنت های بالابر دائم برای حمل محصولات نیمه کاری از قبیل قطعات ماشین کاری شده، ریخته گری شده، قالبسازی، ورقه های فولادی، شمش ها و لوله ها بسیار ایده آل هستند. این مگنت ها که در مدل های معمولی و صادراتی موجود می باشند تا وزن ۱۰۰۰۰ کیلوگرم را بلند می کنند، ای مگنت ها به جریان برق نیاز ندارند و می توانند به راحتی خاموش و روشن شوند.



قطعات تخت

- تخلیه مواد خام
- بارگیری صفحات به میز لیزر
- تخلیه قطعات بعد از برش
- قابلیت استفاده از چند مگنت بر روی یک شاهین برای قطعات بزرگ



قطعات گرد

- مناسب برای بارگیری شمش به داخل ماشین تراش
- با قابلیت جابجایی قطرهای مختلف
- طراحی با کفشک قطب بر روی بعضی مدل ها در صورت نیاز موجود می باشد

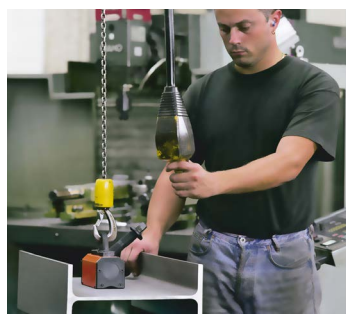


پروفیل های ساختمانی

- حرکت/جاگذاری قطعات زاویه دار، کانال ها و لوله ها برای جوش
- جابجایی لوله ها و مصالح ساختمانی گرد و گوشه دار

اشکال نامنظم

- جابجایی قطعات ریخته گری شده (تمام شده یا ناصاف)
- جابجایی ساختارهای کوچک، چهارچوب ها و ...



Thickness	Depth(mm)	PML-300	PML-600	PML-1000	PML-2000	PML-3000
T1	60	%100	%100	%100	%100	%100
T2	55	%100	%100	%100	%100	%100
T3	50	%100	%100	%100	%100	%95
T4	45	%100	%100	%100	%100	%90
T5	40	%100	%100	%100	%100	%85
T6	35	%100	%100	%100	%90	%75
T7	30	%100	%100	%100	%80	%65
T8	25	%100	%100	%90	%70	%55
T9	20	%100	%90	%75	%60	%45
T10	15	%100	%70	%60	%50	%35
T11	10	%70	%50	%45	%35	%25
T12	5	%40	%30	%25	%20	%15

اتو لیفتر

اتو لیفتر یک دستگاه بسیار کارا و اقتصادی جهت جابجایی قطعات آهنی و فولاد در زمان کوتاه تر می باشد.

این دستگاه نسبت به مدل های مشابه نیاز به اپراتور کمتری دارد و زمانی که به صورت درست مورد بهره برداری قرار گیرد از ایمنی بسیار و بالاتری نسبت به دستگاه های مکانیکی دیگر برخوردار است.

اتو لیفتر یک دستگاه فوق العاده جهت جابجایی ورق های فولادی از روی میز برش و یا هر جایی که محدودیت برای دسترسی اپراتور وجود دارد، می باشد.

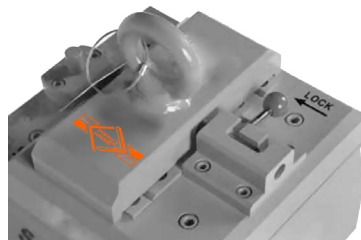
این دستگاه قابلیت استفاده به صورت تکی یا چندتایی را دارد.

ویژگی یا مزایا:

اتو لیفتر با کارکرد راحت و آسان می تواند صدها بار حمل به صورت اتوماتیک (خاموش و روشن کردن به صورت اتومکانیکی) را برای شما مهیا سازد.

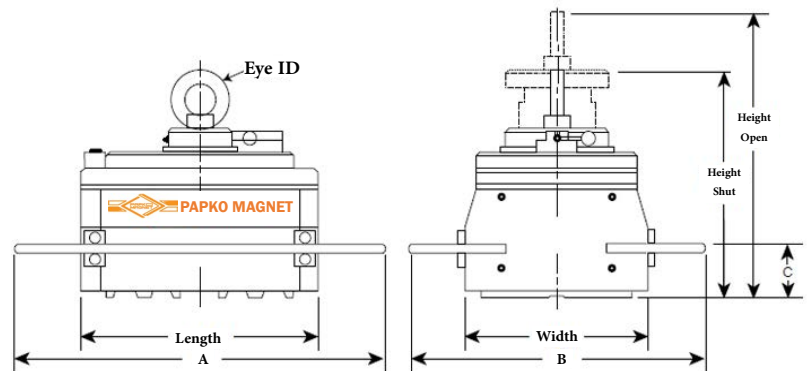
در زیر چندین ویژگی این دستگاه به اطلاع می رسد:

- بدون نیاز به فعال سازی دستی
- بدون نیاز به برق و باتری
- قدرت دائم و ماندگاری مگنت تا زمان دمگنت شدن
- قابلیت طراحی جهت قطعات تخت
- افزایش راندمان کاری و صرفه جویی در وقت و انرژی و نیروی انسانی
- حجم کم و بسیار مناسب برای کارگاه های کوچک



مشخصات

Model Number	A	B	C
	mm.	mm.	mm.
PAPL-150	400	388	85
PAPL-152	416	454	108
PAPL-154	580	474	108
PAPL-156	753	524	108



Model Number	Max Lifting Capacity w/2:1 Safety Factor	Maximum Breakaway Force	Plate Thickness	Length	Width	Height (Shut)	Height (Open)	Eye ID	Weight
	kg	kg	mm.	mm.	mm.	mm.	mm.	mm.	kg
PAPL-150	425	850	32	262	243	349	436	53	76
PAPL-152	750	1.500	32	275	304	430	546	50	132
PAPL-154	1.630	3.265	51	438	304	449	566	62	210
PAPL-156	2.630	5.260	51	583	354	471	588	62	330

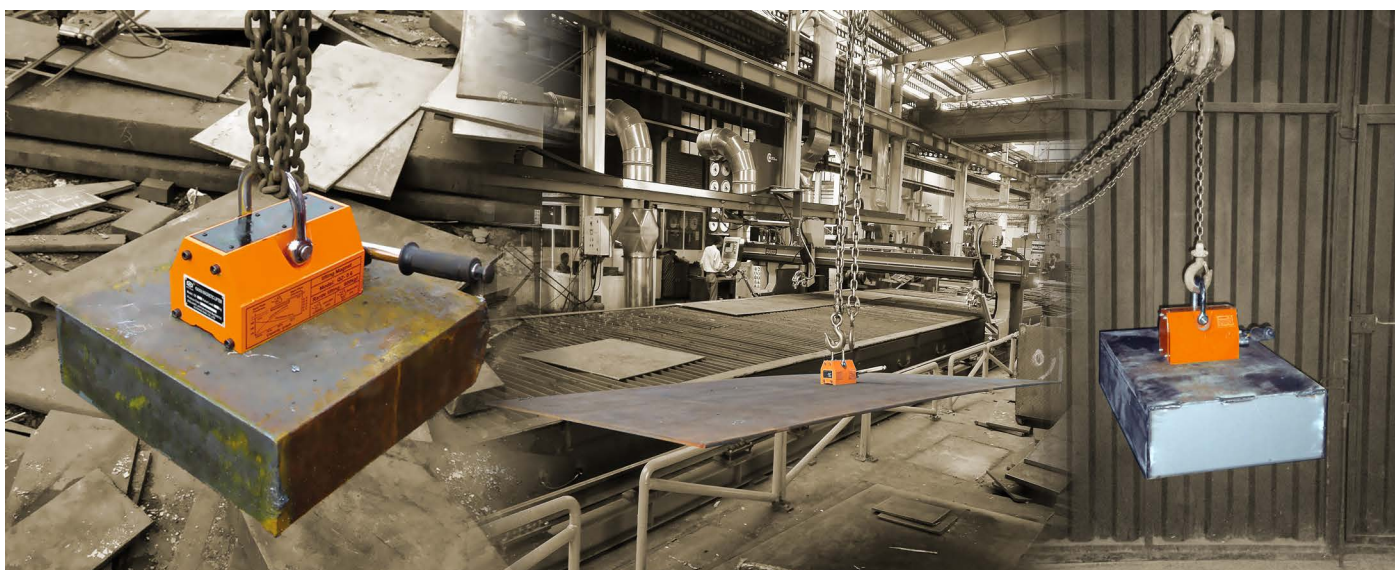
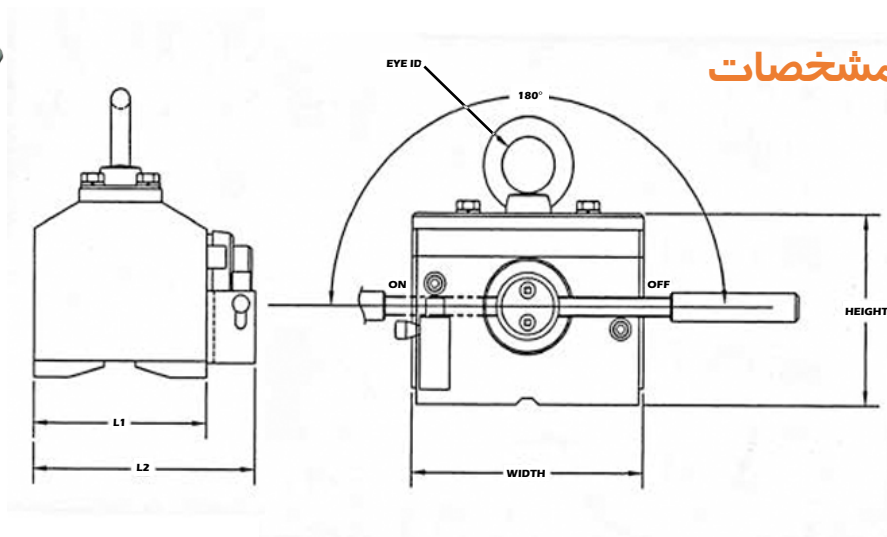
۱. ظرفیت های اعلام شده بر اساس قطعات آهنی صاف و تمیز هستند به طوری که قطعه کاملا به مگنت در تماس باشد.

۲. ظرفیت بر اساس ضخامت قطعه تغییر می یابد زیرا ظرفیت بالابری جهت قطعات با ضخامت کم و نازک تر کمتر است.

لیفتر مگنت های پاپکو
علاوه بر افزایش راندمان کاری و سرعت بخشیدن به کار شما صرفه جویی در وقت و انرژی و نیروی انسانی را برای شما فراهم می نماید.



لیفتر مگنت های پاپکو
یک دستگاه فوق العاده با چگالی نیروی بالا، بدون نیاز به برق و باتری با حذف زنجیر و تسمه یک جایابی سریع و ایمن را برای شما مهیا می سازد.



لیفتر مگنت

معرفی دستگاه

بالابرهاي مغناطیسی مدل PML شرکت پاپکو مگنت از قوی ترین آهنرباهای دائم ساخته شده اند که جهت جابجایی قطعات آهنی تخت و گرد و افزایش سرعت در کار مورد استفاده قرار می گیرد.

این دستگاه بدون نیاز به ابزار آلاتی مانند زنجیر، تسمه با ظرفیت های مختلف (100,300,600,1000,2000,3000kg) جهت استفاده در کارگاه های ماشین سازی، تراشکاری، فولاد کاری، ریخته گری، سازندگان مخازن و سازه های فلزی و ... می باشد.

مزایا

- ایمنی و عمر بسیار بالا
- افزایش راندمان کاری با هزینه کم
- تکنولوژی آلمان با وزن سبک و حمل آسان
- سریع ترین نوع جابجایی بدون نیاز به برق و باتری
- بهترین و راحت ترین شیوه جابجایی در بیش از 100 کشور دنیا

نحوه عملکرد

بدین صورت که لیفتر روی قطعه کار قرار می گیرد و با تغییر وضعیت اهرم، قطعه مورد نظر را جذب می نماید و سپس به راحتی می توان قطعه را جابجا کرد و پس از انتقال قطعه به محل مورد نظر با برگرداندن اهرم، لیفتر خاصیت مغناطیسی خود را از دست می دهد و به راحتی از قطعه جدا می گردد.





مینی لیفتر مگنت های پاپک



مدل PSL
 مینی لیفترهای مدل PSL پاپک مگنت نیازمند رکتیفایر ولتاژ متغیر یا رکتیفایر ولتاژ ثابت برای ایجاد گوس با جریان ثابت، از منبع جریان متناوب دارند.

حرکت فوق العاده با وزن کم با منبع تغذیه پر قدرت برای حمل سریع با صدها کاربرد مختلف.

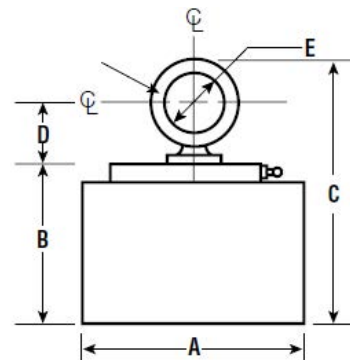
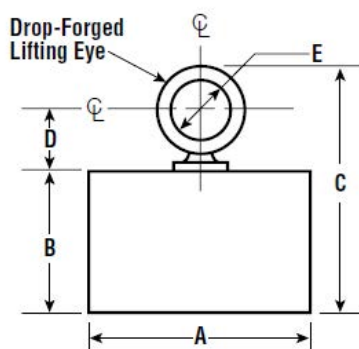


مدل PST

مینی لیفتر مگنت های مدل PST پاپک مگنت یک مدار کنترل رها سازی قطعه با دکمه رها سازی (دمگنت سازی) که به مگنت مونتاژ گردیده است، دارند.
 این مدار نیاز به جداکننده بار را حذف کرده و مغناطیس پسماند را به منظور جدا شدن قطعه از مگنت کاملاً از بین می برد.

- نصب آسان
- حذف قلاب و زنجیر و تسمه
- قابل استفاده به صورت تکی یا چندتایی
- سیکل عملکرد ۱۰۰٪
- طراحی کویل ضد رطوبت و عایق
- ساخته شده با رکتیفایر با مدار کنترل بسیار دقیق
- کویل مسی

مشخصات



Model Number	Max Lifting Capacity w/2:1 Safety Factor	Maximum Breakaway Force	Test Plate Thickness	A	B	C	D	E	115 VDC Watts	Weight
	kg									
PSL-4	170	340	27	104	72	115	27	24	38	4.1
PSL-4	468	934	27	143	107	183	46	37	72	10.0
PSL-4	1270	2540	52	221	129	237	62	48	150	33.5
PSL-4	2042	4082	52	275	135	267	77	58	228	63.0
PSL-4	3900	7802	78	326	169	300	77	58	25	109.0
PSL-4	4442	8891	78	358	186	326	81	66	307	145
PSL-4	5500	11000	97	408	208	358	81	66	382	213
4D-PSD	170	340	27	104	116	145	27	24	38	5
4D-PSD	468	934	27	143	137	213	46	37	72	11
4D-PSD	1270	2540	52	221	161	269	62	48	150	36
4D-PSD	2042	4082	52	275	167	299	77	58	228	66
4D-PSD	3900	7802	78	326	200	332	77	58	25	112
4D-PSD	4442	8891	78	358	237	358	31	66	307	150
4D-PSD	5500	11000	97	408	259	389	31	66	382	218



نحوه عملکرد

مگنت های بلاجر چهارگوش یکی از مؤثرترین دستگاه های تولیدی جهت حمل ورق، بیلت، بلوم و اسلب و میلگرد می باشد.

مزایا

طراحی مهندسی و ریخته گری شده هسته مغناطیسی-استفاده از بدنه با ضریب مغناطیسی بالا-رزین ساخت فرانسه-شارلاک ساخت آلمان-رله کنترل درجه حرارت-رله کنترل عملکرد کاری-قدرت جذب بسیار بالا-جابجایی اتوماتیک قطعات آهنی-افزایش راندمان کاری-قابل طراحی جهت جابجایی قطعات با دمای بالای ۵۰۰ درجه-قابل طراحی در دو نوع مسی و آلومینیومی-قابل طراحی در ابعاد مختلف-قابلیت استفاده به صورت چندگانه.

کاربرد

صنایع فولاد- ذوب- بنادر و کشتیرانی- نورد- راه آهن- خودروسازی- لوله و پروفیل- صنایع ماشین سازی- صنایع نظامی و کلیه کارخانجاتی که می خواهند به صورت اتوماتیک قطعات آهنی را جابجا نمایند.

عوامل اصلی در انتخاب مدل دستگاه

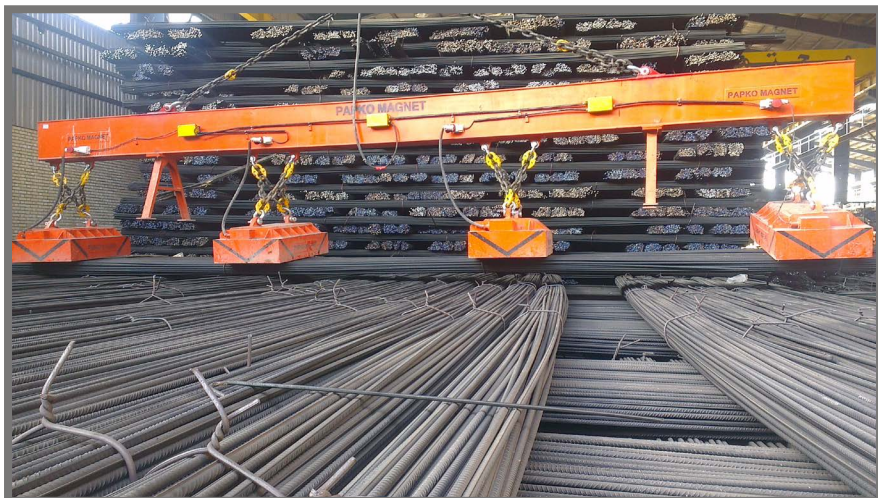
وزن قطعه- ابعاد قطعه- شکل قطعه- درجه حرارت قطعه- زمان جابجایی.

SPECIFICATION	Unit	PELR 40*70	PELR-H 40*70	PELR 100*60	PELR-H 100*60	PELR 120*60	PELR-H 120*60	PELR 140*95	PELR-H 140*95	PELR 150*60	PELR-H 150*60
Purpose		billet & bloom handling									
Type		R e c t a n g u l a r									
Effective magnet surface	mm	700*400		1000*610		1200*610		1480*960		1520*600	
Absorption power	KW	1.2		3.1		4.2		7		4.2	
Nominal voltage	V(DC)	110		220		220		220		220	
Current at 20 C°	A	11		14		10.8		6.875		11.5	
Winding		Polyester daglas		Polyester daglas		Polyester daglas		Polyester daglas		Polyester daglas	
Working temperature	C°	220	550	220	550	220	550	220	550	220	550
Electrical insulation of class		H		H		H		H		H	
Protection class		IP54		IP54		IP54		IP54		IP54	
Temperature insulation		H	C	H	C	H	C	H	C	H	C
Standard		DIN VDE 0508		DIN VDE 0508		DIN VDE 0508		DIN VDE 0508		DIN VDE 0508	
CDF%		%60		%60		%60		%60		%60	
Type of coil wire		Aluminum		Aluminum		Aluminum		Aluminum		Aluminum	
Handling capacity	kg	3000		8000		11000		13000		13000	
Weight	kg	360	410	930	1050	1050	1200	3000	3200	1280	1350





لیفتینگ مگنت های چهار گوش



مشخصات

Model Number	Max Lifting Capacity w/2:1 Safety Factor	Maximum Breakaway Force	Test Plate Thickness	A	B	C	D	E	115 VDC	Weight
Number	kg	kg	mm.	mm.	mm.	mm.	mm.	mm.	Watts	kg
449	422	845	15	231	27	21	40	-	162	13.6
4412	568	1135	15	307	27	21	40	-	210	18.1
4418	850	1698	15	459	34	27	53	-	302	27.2
4424	1130	2220	15	612	34	27	53	-	396	36.3
4430	1416	2834	15	764	34	27	53	-	489	45.4
4436	1700	3405	15	916	34	27	53	459	604	54.4
4448	2270	4541	15	1221	34	27	53	764	792	72.6
669	546	1092	27	231	27	21	40	-	250	29.5
6612	750	1500	27	307	27	21	40	-	325	43.1
6618	1120	2243	27	459	34	27	53	-	450	63.5
6624	1498	2997	27	612	34	27	53	-	650	83.9
6630	1870	3742	27	764	34	27	53	-	740	106.6
6636	2248	4496	27	916	34	27	53	612	880	127.0
6642	2620	5240	27	1069	34	27	53	764	950	147.4
6648	2996	5995	27	1221	34	27	53	916	1100	167.8
111718	3300	6603	78	459	47	29	78	-	746	313.0
111724	4404	8810	78	612	47	29	78	-	1230	428.6
111736	6608	13215	78	764	47	29	78	612	1836	662.2
111742	7708	15416	78	916	47	29	78	764	2265	780.2
111748	8810	17620	78	1069	47	29	78	916	2540	895.8
111754	9910	19820	78	1221	47	29	78	1069	2645	1011.5
111760	11012	22025	78	1526	47	29	78	1221	2930	1127.2
111772	13214	26428	78	1831	47	29	78	1526	3500	1329.0
111784	15418	30836	78	2136	47	29	78	1831	4000	1560.4
111796	17620	35240	78	2440	47	29	78	2136	4500	1796.2



لیفتینگ مگنت های چهار گوش سنگین بردار

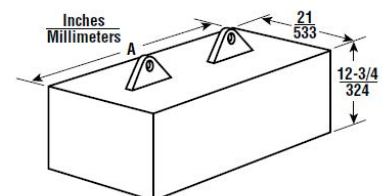
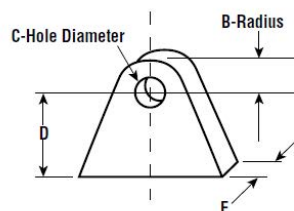
الکترو لیفتینگ مگنت های چهارگوش سنگین بردار شرکت پاک مگنت با طراحی توسط نرم افزارهای پیشرفته مغناطیسی یک دستگاه فوق العاده مطمئن جهت جابجایی قطعات سنگین نظیر تیرآهن، میلگرد و ورق می باشند.

مزایا

- بر اساس نوع کاربری سطح مگنت طراحی می گردد
- قابل طراحی در انواع سه قطبی و پنج قطبی
- کارایی سنگین
- عمق میدان مغناطیسی بالا
- کوئل مسی یا آلومینیومی طراحی شده با نرم افزار مغناطیسی جهت ایجاد حداکثر شدت میدان مغناطیسی
- بدنه جوشکاری نفوذ ناپذیر
- سیکل عملکرد کاری استاندارد
- قابل طراحی به صورت تکی یا چندتایی
- قابل طراحی در مدل های سرد کار یا گرم کار
- قابل به همراه سیستم ریموت کنترل



الکترو مگنت های چهارگوش سنگین بردار برای ایجاد حداکثر راندمان و کارایی جهت حمل ورق های چندتایی در بنادر و کشتی ها- راه آهن ها- کامیون ها- انبارهای ذخیره و کارخانجات فولاد، مورد استفاده قرار می گیرند.
عمق میدان بسیار قدرتمند با طراحی نرم افزاری روز دنیا یک عملکرد فوق العاده را جهت حمل بیلت، بلوم، اسلب، ورق، میلگرد، لوله و ... امکان پذیر می سازد.



Model Number	Max Lifting Capacity w/2:1 Safety Factor	Maximum Breakaway Force	Test Plate Thickness	A	B	C	D	E	115 VDC	Weight
Number	kg	kg	mm.	mm.	mm.	mm.	mm.	mm.	Watts	kg
132124	6690	13380	78	612	75	32	68	40	675	559
132136	10036	20072	78	916	75	45	68	59	1000	864
132148	13378	26756	78	1221	75	45	68	59	1350	1107
132160	16726	33452	78	1526	75	45	68	59	1450	1361
132172	20068	40136	78	1831	91	56	91	72	2000	1702
132184	23414	46828	78	2136	91	56	91	72	2250	1930
132196	26758	53516	78	2440	91	56	91	72	2700	2189

لیفتینگ مگنت های دو قطب چهار گوش

این نوع الکترومگنت ها جهت حمل کویل ها، بندیل های میلگرد فولاد و پروفیل ها مغناطیسی به صورت خاص طراحی می گردند.

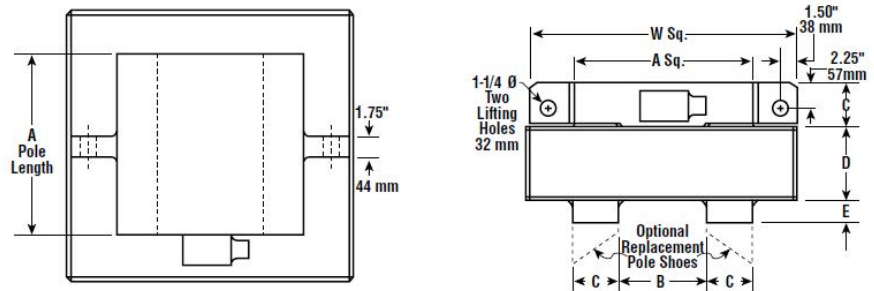
مزایا

- قابل طراحی در شش مدل مختلف
- امکان طراحی کفشک با شکل خاص بر اساس نیاز مشتری
- دو قطب مغناطیسی فوق العاده قدرتمند برای اشکال نامنظم
- طراحی کویل با نرم افزار مغناطیسی
- بدنه جوشکاری شده نفوذ ناپذیر
- سیکل عملکرد کاری استاندارد
- قابل طراحی در انواع مسی و آلومینیومی
- قابل طراحی در مدل های سرد بردار و گرم بردار
- قابل طراحی به صورت تکی یا چندتایی
- قابل طراحی جهت استفاده در شرایط سخت کاری



لیفتینگ مگنت های چهارگوش دو قطب پاپکو مگنت یک دستگاه فوق العاده برای جابجایی انواع ورق، بیلت، کویل، بندیل میلگرد، لوله، پروفیل و ... می باشد. این دستگاه افزایش راندمان کاری و صرفه جویی در وقت و انرژی و نیروی انسانی را برایتان فراهم می نماید.

مشخصات



Model Number	Max Lifting Capacity w/2:1 Safety Factor	Maximum Breakaway Force	Test Plate Thickness	W	A	B	C	D	E	115 VDC	Weight
	kg										
1616	2268	4536	66	421	269	142	66	121	27	1300	118
2020	3402	6804	78	510	332	180	78	147	40	1800	249
2424	5443	10886	104	612	408	205	104	172	53	3200	445
3030	10206	20412	148	764	535	243	148	182	53	5400	1111
3737	14969	29938	173	955	662	320	173	199	53	7800	1542
4141	20412	40824	205	1056	764	358	205	224	53	9600	2177



لیفتینگ مگنت های دو قطب چهار گوش خاص

این نوع مگنت ها بر اساس نیاز مشتری و نوع کاربری با استفاده از نرم افزار مغناطیسی طراحی و ساخته می شوند.

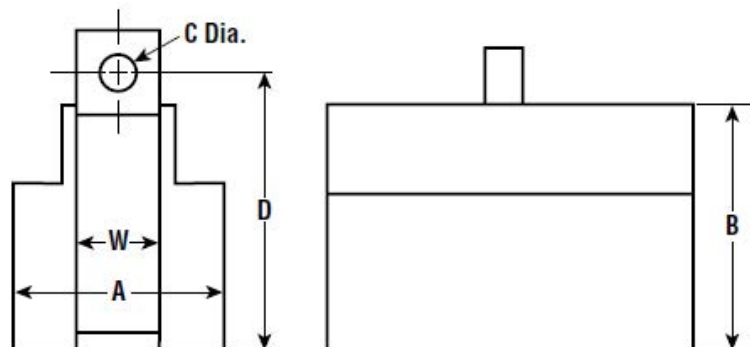
مزایا

- قابل طراحی در سایز های مختلف
- طراحی برای حمل لوله، میلگرد، قطعات تخت زاویه دار
- امکان طراحی با کفشک خاص
- دو قطب با عمق میدان بسیار بالا جهت جذب قطعات با اشکال نامنظم و گرد
- طراحی با نرم افزار مغناطیسی
- بدنه جوشکاری شده نفوذ ناپذیر
- سیکل عملکرد استاندارد
- قابل طراحی در مدل های تکی و چندتایی
- قابل طراحی به همراه سیستم ریموت کنترل

الکترو لیفتینگ مگنت های چهارگوش دو قطب خاص بر اساس ابعاد و اندازه و اشکال بارهایی نظیر لوله پروفیل، میلگرد، قطعات با اشکال نامنظم و ... قابلیت جایجایی را دارا می باشند و باعث افزایش راندمان کاری و صرفه جویی در وقت و انرژی و نیروی انسانی می شوند.

جهت انتخاب الکترومگنت منطبق با نیاز شما، می توانید با شماره تلفن ۰۲۱۸۸۳۲۲۷۲۰-۲۱ واحد مهندسی فروش پاپک مگنت تماس بگیرید.

مشخصات



Model Number	A Magnet Width	B Magnet Height	C Lifting Lug Hole Diameter	D	W
	mm	mm	mm		
5XX	133	213	27	247	59
10XX	260	359	35	405	110
15XX	387	559	46	574	161



الکترو لیفتینگ مگنت های چهار گوش دو قطبی



مشخصات

Model Number	Max Lifting Capacity w/2:1 Safety Factor	Maximum Breakaway Force	Test Plate Thickness	Width	Length	115 VDC	Weight
	kg	kg	mm.	mm.	mm.	Watts	kg
512	1188	2377	116	135	307	390	43
518	1784	3572	116	135	459	550	66
524	2382	4763	116	135	612	700	87
536	3570	7140	116	135	916	1000	134
548	4762	9526	116	135	1221	1325	176
1018	4028	8056	116	262	459	1125	198
1024	5376	10750	116	262	612	1425	273
1036	8060	16121	116	262	916	2000	420
1048	10750	21501	116	262	1221	2500	511
1524	7620	15241	116	389	612	2400	607
1536	11430	22861	116	389	916	3300	939
1548	15240	30482	116	389	1221	4200	1220
1560	19052	38102	116	389	1526	5100	1550

الکترو لیفتینگ مگنت های گرد



نحوه عملکرد

یکی از مؤثرترین بالابرهاى مغناطیسی جهت جابجایی انواع قراضه معمولی، قراضه پرسی، ورق و همچنین شارژ کوره مگنت های بالابر گرد می باشند.

مزایا

- قدرت جذب بسیار بالا
- جنس بدنه با هدایت مغناطیسی بالا
- طراحی مهندسی و ریخته گری شده
- هسته مغناطیسی قابل طراحی با بدنه ریخته گری
- قابل طراحی با سیم پیچ مسی یا آلومینیومی
- طراحی خاص برای حصول حداکثر نیرومحرکه مغناطیسی
- قابل طراحی به همراه سیستم ریموت کنترل
- رزین ساخت فرانسه
- شارلاک ساخت آلمان
- رله کنترل درجه حرارت
- رله کنترل سیکل عملکرد
- جابجایی اتوماتیک قطعات آهنی
- قابل طراحی در قطرهای مختلف
- قابل طراحی جهت جابجایی قطعات با دمای بالای ۵۰۰ درجه
- افزایش راندمان کاری

عوامل اصلی در انتخاب مدل دستگاه

وزن و دانسیته قراضه یا ورق با ابعاد و شکل قراضه یا قطعه- سیکل عملکرد- مسافت جابجایی- درجه حرارت- زمان جابجایی.

کاربرد

- صنایع فولاد
- ذوب فلزات
- ریخته گری
- لوله و پروفیل
- بنادر و کشتیرانی
- خودروسازی
- صنایع ماشین سازی
- نظامی
- و کلیه کارخانجاتی که به صورت اتوماتیک می خواهند قراضه یا قطعات آهنی را جابجا نمایند.



مگنت باربردار گرد

شرکت پاپک مگنت جهت ارائه خدمات مؤثرتر نسبت به ساخت ابعاد درخواستی مشتریان و همچنین ساخت مگنت با کویل مسی نیز اقدام می نماید

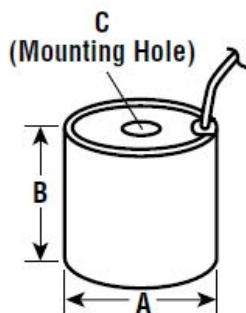


مشخصات

SPECIFICATION	Unit	PELC 80	PELH 80	PELC 100	PELH 100	PELC 130	PELH 130	PELC 150	PELH 150	PELC 180	PELH 180
Purpose	Scarp handling										
Type	c i r c u l a r										
Effective magnet surface	mm	Ø820		Ø1000		Ø1300		Ø1500		Ø1850	
Nominal voltage	V(DC)	220		220		220		220		220	
Absorption power	KW	3		5		7		14		19.3	
Current at 20 C°	A	13.6		22		32		63.6		88	
Winding		Polyester daglas		Polyester daglas		Polyester daglas		Polyester daglas		Polyester daglas	
Working temperature	C°	220	550	220	550	220	550	220	550	220	550
Electrical insulation of class		H		H		H		H		H	
Protection class		IP54		IP54		IP54		IP54		IP54	
Temperature insulation		H	C	H	C	H	C	H	C	H	C
Standard		DIN VDE 0508		DIN VDE 0508		DIN VDE 0508		DIN VDE 0508		DIN VDE 0508	
CDF%		%75		%75		%75		%75		%75	
Type of coil wire		Aluminum		Aluminum		Aluminum		Aluminum		Aluminum	
Weight	kg	560	630	1100	1160	1860	1910	3250	3450	5650	5900
Type of Load	DENSITY	PELC 80	PELH 80	PELC 100	PELH 100	PELC 130	PELH 130	PELC 150	PELH 150	PELC 180	PELH 180
Light scrap	0.8 gr/cm ³	80	80	155	155	295	295	420	420	760	760
Heavy scrap	1.5 gr/cm ³	135	135	270	270	510	510	760	760	1400	1400
Cast PLG iron	2.5 gr/cm ³	340	340	430	430	900	900	1450	1450	2500	2500
Slab	7.86gr/cm ³	7000	7000	11000	11000	20500	20500	25500	25500	56000	56000

نگهدارنده یا هلدینگ مغناطیسی

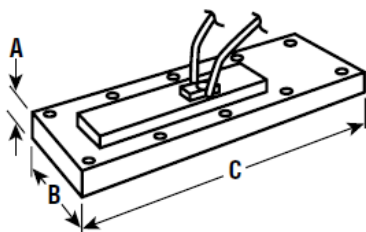
مشخصات



مدل PSL1 و PSL1

یک دستگاه فوق العاده قدرتمند با وزن بسیار سبک جهت استفاده در رباط ها و کارخانجات و کاربردهای ماشینی و اتوماتیک
 • سیکل عملکرد ۱۰۰٪

Model Number	Max Lifting Capacity w/2:1 Safety Factor	Maximum Breakaway Force	Test Plate Thickness	A	B	C	Current		Weight
	kg	kg	mm.	mm.	mm.	mm.	Watts	VDC	kg
PSL-1-1/2	17	34	8	44	45	1/4-20	3	12	0.345
PSL-3	42	84	15	78	83	5/16-18	15	12	1.4



مدل PRAM2 و PRAM1

یک دستگاه فوق العاده قدرتمند با وزن سبک جهت استفاده در رباط ها و کارخانجات و کاربردهای ماشینی و اتوماتیک
 • سیکل عملکرد ۱۰۰٪

Model Number	Max Lifting Capacity w/2:1 Safety Factor	Maximum Breakaway Force	Test Plate Thickness	A	B	C	Current		Weight
	kg	kg	mm.	mm.	mm.	mm.	Watts	VDC	kg
PRAM-1	46	91	8	15	53	196	17	12	1
PRAM-2	114	227	8	15	135	196	46	12	2-1/2

کنترل کننده رهاسازی لیفتینگ مگنت

وقتی یک مگنت الکتریکی DC فعال می شود و باری را جذب می کند، خطوط نیروی مغناطیسی در داخل بار و مگنت ایجاد می گردد. این خطوط نیرو توسط نیروی محرکه مغناطیسی مگنت ایجاد شده و تا زمانی که مگنت روشن باشد در جای خود با قدرت باقی می ماند.

وقتی مگنت خاموش می گردد تعداد این خطوط به صفر یا نزدیک صفر کاهش پیدا می کند. اگر فاصله هوایی در مدار مغناطیسی وجود داشته باشد بار به سرعت رها خواهد شد.

هرچند اگر تماس نزدیک بین بار و مگنت وجود داشته باشد، مقداری پسماند مغناطیسی در آهن بعد از خاموش شدن مگنت در آهن باقی خواهد ماند. این پسماند مغناطیسی بعضی اوقات بعد از زمان خاموش شدن مگنت هم بار را نگه می دارد. پسماند مغناطیسی باقیمانده با اعمال ولتاژ معکوس و جریان به مگنت از بین می برد. این کاربرد، نحوه عملکرد کنترل کننده رها سازی را نشان می دهد.

دو مدل اصلی کنترل کننده رها سازی برای اکثر کاربردها توسط PAPKO مورد استفاده قرار می گیرد: مورد اول حالت دستی است که ولتاژ معکوس توسط اپراتور از طریق کنترل صورت می گیرد. این مورد بهترین حالت برای بارهای متغیر می باشد مخصوصاً برای مواقعی که رها کردن قسمتی از بار در زمانی که بقیه بار باید نگه داشته شود ضروری است.

دومین حالت کنترل رهاسازی به صورت اتوماتیک می باشد، که عملکرد معکوس سازی یکبار به صورت اتوماتیک انجام می گردد و برای یک بار معین تنظیم می گردد. حالت اتوماتیک برای بارهای یکنواخت که به دفعات باید حمل و رها شوند، بهترین حالت می باشد.

کنترل کننده رهاسازی مدل دستی

مدل رهاسازی دستی معمولاً به وسیله یک سوئیچ استوانه ای سه حالت فعال می گردد. (سوئیچ دکمه ای سه حالت به ندرت مورد استفاده قرار می گیرد). سوئیچ استوانه ای معمولاً به این منظور، قسمت لیبیل خورده «خاموش-روشن معکوس» یا «خاموش-روشن

رهاسازی» دارد. سوئیچ معمولاً برگشت فزنی دارد و به صورت اتوماتیک به حالت «خاموش» بر می گردد.

هنگامی که مگنت انرژی دار می گردد و چندین ورق فولادی را جذب و حمل می کند، ممکن است اپراتور بخواهد ورق کف را رها کند در حالی که بقیه جذب مگنت باقی بماند.

اپراتور می خواهد بار اضافی را در محل مناسب تخلیه کند، سوئیچ را در حالت «خاموش» قرار داده و یک یا دو بار یا هر چند بار که لازم است سوئیچ «رها کردن» را فشار می دهد تا ورق رها گردد. سپس سریع سوئیچ را از حالت «خاموش» به حالت «روشن» تغییر داده تا بقیه بار را برای حمل نگه دارد.

کنترل کننده دستی رهاسازی بار

کنترل کننده دستی رها سازی بار معمولاً توسط یک سوئیچ درام سه حالت (کلیدهای فشاری سه حالت که کمتر استفاده می شوند) عمل می کنند. کنترل کننده دستی رهاسازی بار معمولاً دارای برچسب های حالت «روشن، خاموش، رهاسازی» یا «روشن، خاموش، معکوس» می باشد. معمولاً کلیدها به صورت برگشت فزنی هستند و پس از فشردن دوباره به حالت خاموش بر می گردند. زمانی که مگنت انرژی دار است و ورقه های فولاد را حمل می کند، اپراتور ممکن است بخواهد که ورقه زیرین را رها کند در حالی که بقیه قطعات چسبیده به مگنت هستند.

اپراتور باید بار را در محل مورد نیاز نگه دارد و سوئیچ را به سمت دکمه off حرکت دهد و سپس به سرعت یکبار، دوبار یا هر چند بار که مورد نیاز است به سمت حالت drop قرار دهد. سپس به سرعت باید شاسی را از حالت off به حالت on برده، برای آنکه بقیه بار را نگه دارد.

در حرکت سریع شاسی سوئیچ از حالت drop یا reverse، اپراتور جریان گذرای معکوسی را در قطب های مگنت قرار می دهد که پسماند مغناطیسی موجود در مگنت را تا رها کردن تمامی صفحات از بین ببرد. نیروی پسماندی باقیمانده برای برقراری تعادل بار تا زمانی که سوئیچ مجدداً به حالت on بر می گردد کافی است به شرطی که این امر سریع انجام شود.

کنترل کننده اتوماتیک رهاسازی بار

کنترل کننده اتوماتیک رهاسازی بار معمولاً توسط درام یا کلید فشاری نگهدارنده عمل می کنند در هر دو مورد کلید با برچسب های lift و drop علامت گذاری می شود. این نوع کنترل کننده رهاسازی بار برای یک نوع بار مشخص مناسب است. هرچند که با قرار دادن یک رنوستا در محفظه کنترل کننده، تزریق جریان متغیر برای بار گذاری های مختلف امکان پذیر خواهد بود.





کاهش مقدار جریان معکوس می تواند باعث نگهداشتن یک مقدار مشخص بار برای یک مدت طولانی تر شود. هم چنین می توان از انواع مشخصی از دستگاه های پیلوت یا مستر سوئیچ ها برای عبور دادن بار شبیه یک کنترل کننده دستی استفاده کرد. این ها چندین دستگاه پیلوت یا مستر سوئیچ هستند که برای کنترل کننده اتوماتیک رهاسازی بار مناسب اند. ارزان ترین مورد آن است که تنها بار بخصوصی را بلند کرده و رها می کند. زمانی که دکمه drop فشرده می شود مگنت خاموش شده و جریان معکوس برای تخلیه شدن بار از مگنت به آن اعمال می شود.

کنترل کننده اتوماتیک رها سازی بار می تواند با مستر سوئیچ در حالت بریده یا سوئیچ فشاری نگهدارنده که به اپراتور اجازه می دهد که بخشی از بار را شبیه کنترل کننده دستی رها سازد، انجام شود. این کار می تواند توسط حرکت مستر سوئیچ در حالت drop (یا فشردن دکمه drop) فقط برای بی انرژی کردن لحظه ای کنتاکتور باربرداری انجام شود. با جریان معکوس رنوستای موجود

برای حمل ورقه های فولادی، باعث افتادن ورق انتهایی بار می شود. زمانی که بخش مورد نظری از بار افتاده باشد اپراتور باید به سرعت دستش را از دکمه روی دسته برداشته و اجازه دهد سوئیچ به وضعیت lift برگردد.



عملکرد هر دو کنترل کننده های دستی و اتوماتیک همان طوری که توضیح داده شد به مقدار مشخصی از مهارت (مشابه عملکرد کلاچ و دنده در اتومبیل) احتیاج دارد. مقدار

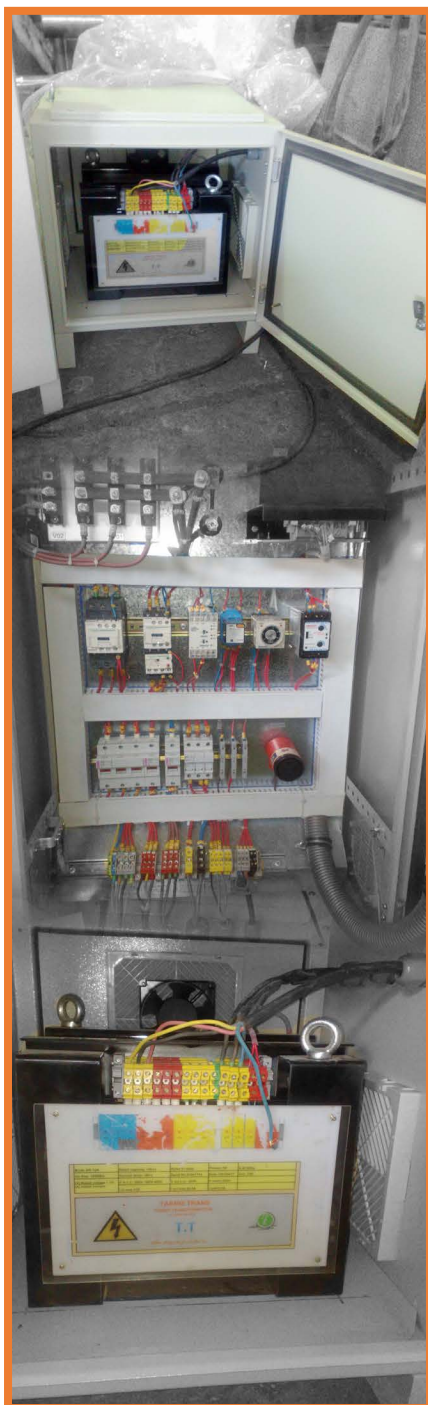
ملس مورد نیاز به کسب مهارت به وسیله تمرین احتیاج دارد و با خواندن دستورالعمل استفاده، تعمیرات و نگهداری مگنت که توسط شرکت پاپکو مگنت تهیه شده است، میسر می شود.

سیستم ریموت کنترل:

کلیه سیستم های لیفتینگ شرکت پاپکو مگنت قابل طراحی به همراه سیستم ریموت کنترل (دسته کنترل) می باشند که عملکرد سیستم و سرعت آن را بهبود داده و اپراتور می تواند با قابلیت اطمینان بیشتر، سرعت بیشتر و دقت بالاتر عملیات حمل را انجام دهد.



سیستم باتری پشتیبان پاپک مگنت



این سیستم ها می توانند شامل سیستم شارژ ملایم باتری ها نیز باشند که بستگی به شرایط خاص عملکردی آن ها می باشد. شارژ کم باتری ها در تناسب با شرایط عملکردی باتری ها می تواند به صورت اتوماتیک ریگوله شود. شارژ با نرخ بالا هم با تعبیه یک دکمه اضافی روی شارژر میسر است که می تواند باعث شارژ با سرعت بالا و یا شارژ برابر باتری ها شود.

در حالتی که باتری ها (تا رسیدن به نقطه ای که در آن در صورت اضافه بار ظرفیت کاهش می یابد و یا اینکه سیستم باتری به هر دلیلی غیر قابل استفاده می شود) دشارژ می شوند، یک رله هشدار افت ولتاژی فعال می شود. رله هشدار از دو کنتاکت تشکیل شده که مشتری می تواند آن را به سیستم هشدار سیم کشی نماید.

اگر خطوط تغذیه ولتاژ ac سیستم به هر دلیلی قطع شود، سیستم باتری پشتیبان حمل را به عهده خواهد گرفت و در صورتی که باتری ضعیف و برای عملکرد نامناسب گردد ظرفیت حمل کاهش خواهد یافت. تجهیزات کنترلی معمولاً به وسیله nema1 دسته بندی می شوند اما در دسته بندی های دیگر nema هم موجودند. واحد کنترل از قبیل ایستگاه کنترل عملگر، باید به طور مناسب هم برای عملکرد و هم حفاظت باید قرار داده شوند. کنترل مگنت باید فقط احتیاج به تعمیر و نگهداری دارد.

دیاگرام سیم کشی کامل با هر کدام از این سیستم های باتری پشتیبان بسته به بار و سیستم های خاص، طراحی و ساخته می شوند. طراحی بر اساس درخواست مشتری نیز انجام می شود.

این مجموعه ها در حالت کلی شامل یکسو ساز، کنترل کننده افت ولتاژ، محفظه باتری ها، باتری شارژر، سوئیچ اصلی و سیستم هشدار به همراه سیستم کنترل سیم می باشد. آن ها به همراه لیفتینگ مگنت های پاپک به کار می روند. اگر جریان برق در طول فرایند باربرداری قطع شود، این سیستم به سرعت توان لازم برای تغذیه هر مگنت خاص را برای مدت ۱۰ الی ۱۵ دقیقه در حالتی که قطعه حمل شده در فاصله نزدیک نسبت به زمین حمل شود تأمین می کند. یک سیستم آلارم به این منظور تهیه شده است. هشدارهای متفاوتی از قبیل چراغ چشمک زن، صدای زنگ و آژیر در طول فرایند حمل موجود هستند.

این تجهیزات شامل اجزای زیر هستند:

- تابلوی کنترل اصلی که شامل رکتیفایر و منبع تغذیه جریان مستقیم، رله های کنترلی، کلیدزنی الکترونیکی آماده به کار، مدار و سیستم باتری شارژر
- جعبه باتری ها که شامل باتری های اتمی هستند
- باتری شارژر اتوماتیک برای نگهداری باتری ها در ظرفیت حداکثر
- کنترل افت برای نگهداری بار در حالت افت توان اولیه توسط واحد کنترل رکتیفایری تأمین می شود. سیستم پشتیبانی توسط باتری های اتمی تأمین می شود. امکان تغذیه مگنت توسط هر دو سیستم به وسیله ریموت کنترل میسر می باشد.



در مورد پاپک مگنت



تعمیر مگنت چهارگوش دیمال روسیه ۱۷۰*۷۰
ذوب آهن اصفهان
ساخت مگنت گرد قطر ۱۵۰ جرنقیل ۳ واحد
۵۳ فولاد مبارکه اصفهان
ساخت مگنت گرد قطر ۱۹۰ نصب شده در
واحد تولید برق فولاد مبارکه اصفهان
تعمیر مگنت گرد قطر ۲۱۰ سومیتومو ژاپن
فولاد خوزستان
تعمیر مگنت چهارگوش سیاک ایتالیا ۱۲۰*۶۰
فولاد خوزستان
ساخت مگنت چهارگوش ۱۵۰*۱۲۰ نصب شده
در انبار محصول فولاد خوزستان

های کارخانه، دفاتر فروش واحد طراحی
مهندسی و خدمات مورد توجه قرار گرفته
است و ما فقط به ارائه محصولات با کیفیت و
خدمات مؤثر در جهت جلب رضایت مشتریان
مان می اندیشیم.
ضمناً به لحاظ مدیریتی اصل مشتری مداری
به عنوان مهم ترین رکن شرکت در تمام بخش
های کارخانه، دفاتر فروش واحد طراحی
مهندسی و خدمات مورد توجه قرار گرفته
است و ما فقط به ارائه محصولات با کیفیت و
خدمات مؤثر در جهت جلب رضایت مشتریان
مان می اندیشیم.
برخی اقدامات شرکت:
ساخت مگنت گرد قطر ۱۲۰ نصب شده در
فولاد سازی ذوب آهن اصفهان

شرکت پاپک مگنت پارسیان با به کارگیری
نیروهای فنی و مهندسی با تجربه از صنایع
معتبر نظیر صنایع هواپیمایی، سیمان، فولاد و
فارغ التحصیلان جوان از دانشگاه های مطرح
و مهم کشور توانسته است ساخت تجهیزات
مغناطیسی در ایران را متحول سازد و با توجه
به ارتباطات نزدیک با کشورهای اروپایی و
اخذ نمایندگی از شرکت های مشهور دنیا نظیر
EAB، Neuhauser Magnet GmbH آلمان،
Zanetti Magneti ایتالیا، Magnetica آلمان،
Torri ایتالیا و شرکت Dimal روسیه توانسته
است گامی مؤثر در جهت به روز رسانی و
انتقال تکنولوژی در کشور فراهم آورد.
ضمناً به لحاظ مدیریتی اصل مشتری مداری
به عنوان مهم ترین رکن شرکت در تمام بخش



خدمات و سرویس تعمیر



جهت کسب اطلاعات بیشتر با واحد فنی شرکت پاپک مگنت ارتباط برقرار کنید.
تلفن: (۱۰ خط) ۸۸۳۲۲۷۲۰ فکس: ۸۸۳۱۰۰۶۴ خدمات پس از فروش: ۸۸۳۴۹۹۵
تهران: میدان هفت تیر، ابتدای خیابان قائم مقام فراهانی، کوچه یکم، پلاک ۱۰، واحد یک.
www.papkomagnet.com E-mail: office@papkomagnet.ir